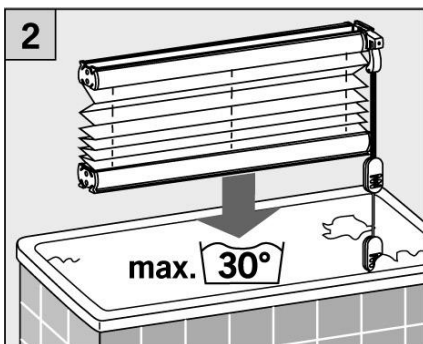


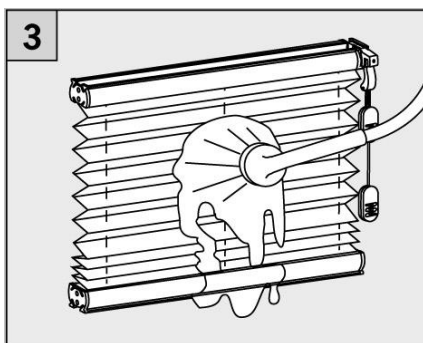
Schritt 1:

Das Plissee aus der Halterung lösen
(am besten vorher zusammenziehen).



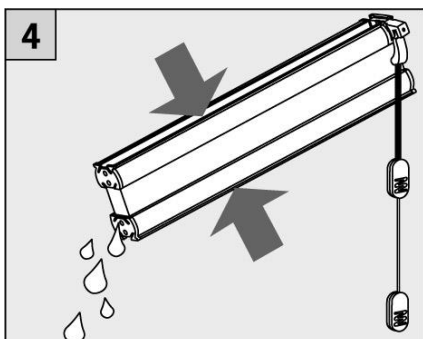
Schritt 2:

Je nach Grösse Schüssel oder Badewanne
mit 30°C warmen Wasser füllen. Etwas
Feinwaschmittel dazu geben. Über Nacht
einwirken lassen.



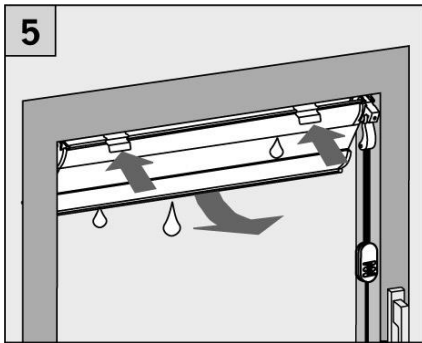
Schritt 3:

Am Morgen das Plissee vorsichtig im
Waschwasser schwenken. Falten dürfen
sich nicht verknicken oder verdrehen. Nehmen
Sie eine Bürste wenn noch Flecken da sind.



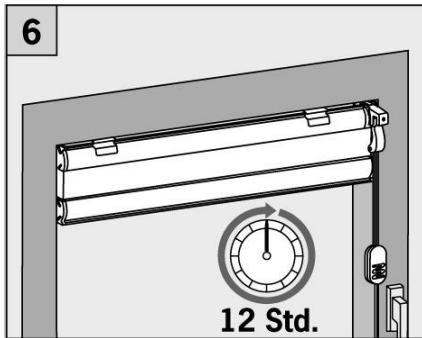
Schritt 4:

Plissee mit Dusche mehrmals durchspühlen,
auf ein Handtuch im halbgeschlossenen
Zustand legen bis das meiste Wasser
abgetropft ist



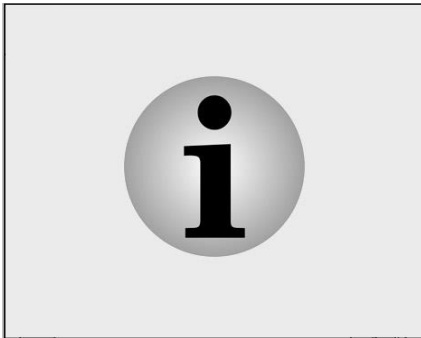
Schritt 5:

Das Plissee wieder einhängen und geschlossen lassen bis es vollständig trocken ist (1 Tag lang)



Schritt 6:

Öffnen Sie das Plissee 2 oder 3 Mal während der 24 Stunden. So können Sie noch vorhandene Feuchtigkeit kontrollieren und verhindern das Zusammenkleben der Falten



Ausgeschlossen von dieser Reinigung sind:

Einige Stoffe sind nicht waschbar. Kontrollieren Sie daher Ihre Unterlagen. Stellen Sie fest, ob Sie wirklich einen waschbaren Stoff bestellt haben